

SERRURE À PORTE:

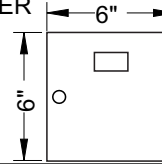
- CYLINDRE À CAME À 5 GOUPILLES, 2 CLÉS.
- CLÉS SUPPLÉMENTAIRES DISPONIBLES.
- 1000 COMBINAISONS POUR ÉVITER LA DUPLICATION.

IDENTIFICATION DES PORTES:

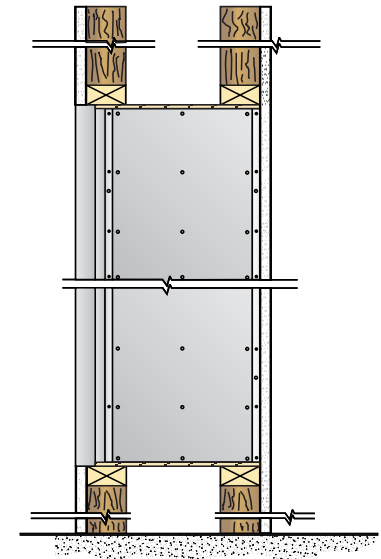
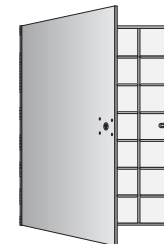
- PORTES AVEC FENÊTRE ET NUMÉROS, SOLIDE AVEC DES PLAQUES EN PLASTIQUE OU GRAVÉS SUR LA PORTE, ET PORTE CARTE SUR CHAQUE BOÎTE.
- GRANDEUR DES PLAQUES: 2-1/2" X 1-1/8"
- GRANDEUR DE LA FENÊTRE: 1-9/16" x 7/8"

SPÉCIFICATIONS

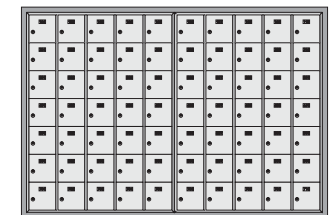
- 66" (1676 MM) MAX. DU PLANCHER JUSQU'AU DESSUS DE LA BOÎTE
- 18" (457 mm) MIN. DU PLANCHER JUSQU'AU FOND DE LA BOÎTE
- 15 1/2" (394 mm) PROFONDEUR DU MUR

**6500-A25**

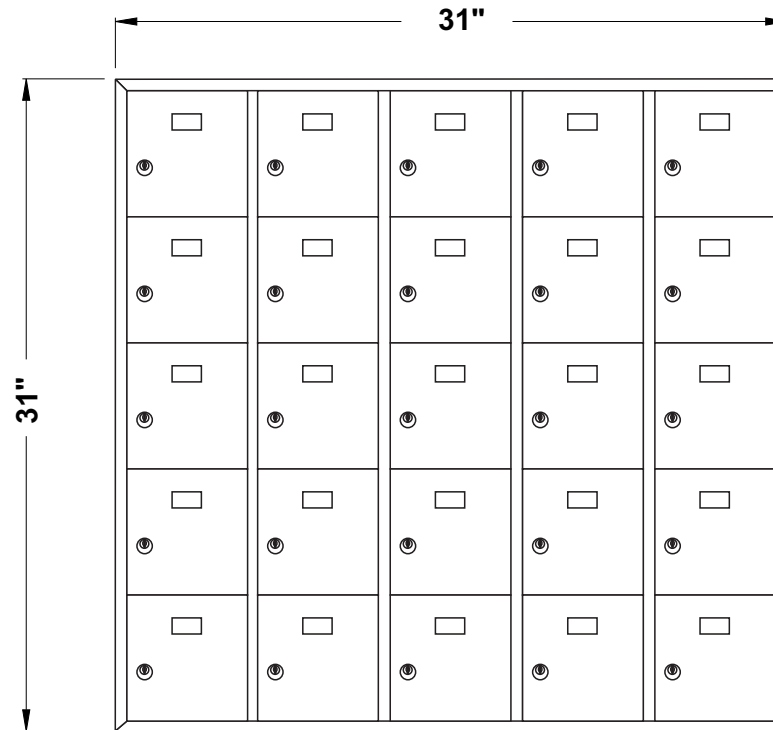
OUVERTURE DU MUR TEL QUE MONTRÉ SUR LE DESSIN AVEC 16-1/4" PROFONDEUR

**VUE DE CÔTÉ**

PORTE ARRIÈRE EN OPTION PRÉPARÉE POUR SERRURE CPC



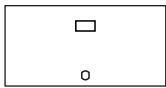
AVEC BORDURE "SNAP-TITE" EN OPTION



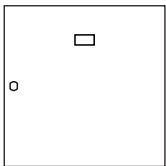
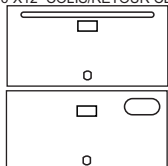
6" X 6" FENTE À LETTRE



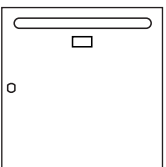
6" X 12" DOUBLE PORTE



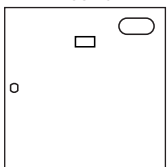
12" X 12" COLIS

6"X12" FENTE À LETTRE
6"X12" COLIS/RETOUR CLÉ

12" X 12" FENTE À LETTRE



12" X 12" COLIS/RETOUR CLÉ

**MODÈLE 6500 BOÎTES POSTALES À CHARGEMENT AVANT**

1 MODULES: 5 HAUT X 5 LARGE

25 _____ BOÎTES: 6" HAUT x 6" LARGE x 15" PROFONDEUR

PORTES D'ÉPAISSEUR 1/8" EN ALUMINIUM EXTRUDÉ

FINITION BROSSÉ NATUREL

CABINET DE CALIBRE 24 ACIER GALVANISÉ

DATE:

CLIENT:

ATTN:

PROJET:

APPROUVÉ PAR:



Boîtes aux lettres
595 rue St-Rémi
Montréal, Québec
H4C 3G6

Tél: (514) 934-0385
Télécopieur: (514) 934-1732

Courriel : info@riopel.net

DESSIN No.

Par: